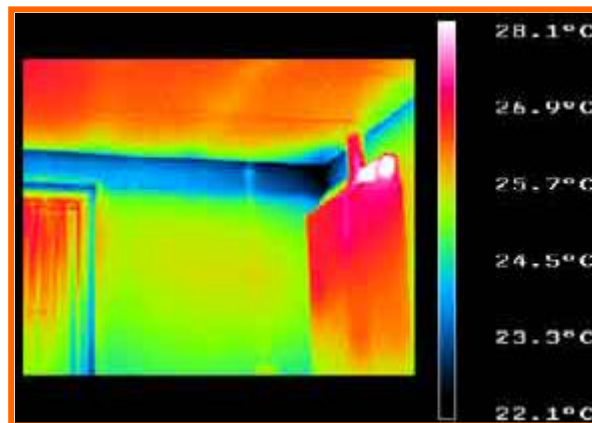


## Wärmebrücken - Kältebrücken



Im Zusammenhang mit Wärmedämmung und Schimmelpilzen werden oft die Begriffe Wärme- oder Kältebrücke gebraucht.

Die Bezeichnung Wärmebrücke stammt aus der Hochbautechnik. Man versteht darunter Bereiche in den äußeren Bauteilen eines Gebäudes, die auf Grund ihrer relativ großen Wärmeleitfähigkeit die Raumwärme schneller nach außen ableiten als z.B. die Außenwand. Ein Beispiel für eine Wärmebrücke ist der ungedämmte Ringanker in einer Außenwand.

Der Ringanker hat dabei eine höhere Wärmeleitfähigkeit, da er meist aus reinem Beton besteht. Durch den Bereich des Ringankers wird also die Raumwärme leichter nach außen abgeleitet. Die übrige Außenwand ist dabei meist aus einem anderen Material, z.B. Ziegel, welche einen geringeren Wärmeleitwert hat und damit wird die Raumwärme nicht so leicht nach außen abgeleitet. Durch die schnellere Ableitung der Raumwärme an der Wärmebrücke kommt es in diesem Bereich, im Innenraum zu einer geringeren Wandoberflächentemperatur. Als Folge kondensiert die Raumluftfeuchte in diesem Wandbereich.

Diese Durchfeuchtung ist dann der Nährboden für gesundheitsschädliche Schimmelpilze. Der Laie denkt hier oft, das Wasser durch undichte Stellen von außen nach innen dringt. Tatsächlich ist es aber Kondenswasser aus der Raumluft.

Weitere Beispiele von Wärmebrücken sind: Stahlbetondecken, Balkonauskragungen, Laibungen, Stürze, Heizkörpernischen, Nord-Ost-Zimmerecken bei geringen Wanddicken usw.

Durch eine entsprechende architektonische Planung kann man Wärmebrücken verhindern. Durch Wärmedämmmaßnahmen an den kritischen Bereichen wird die Wärmeleitfähigkeit reduziert und damit der Wärmefluss und die Gefahr der Durchfeuchtung und Schimmelpilzbildung. In einem Gebäude sollten also keine Wärmebrücken vorhanden sein.

Bei der Sanierung von Altbauten sind auch die vorhandenen Wärmebrücken zu sanieren, meist durch eine Dämmung.

Wahrscheinlich kam es, wegen der besseren Anschaulichkeit, zu der Bezeichnung Kältebrücke.

***Es sind aber Wärmebrücken und keine Kältebrücken!***